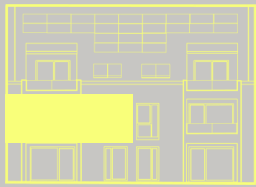


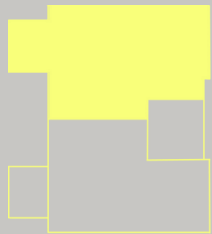
RENNINGEN - MITTEN IN DER
STADT UND TROTZDEM IM
GRÜNEN.

Haus C - WEH 4

Lage der Wohnung



Geschossansicht



Wohnung C4, OG, 3 Zimmer

Wohnen / Essen	20,07 m ²
Küche	6,19 m ²
Schlafen	15,94 m ²
Kind	11,73 m ²
Dusche/WC	6,07 m ²
WC	1,62 m ²
Abstellraum	2,06 m ²
Diele/Gard.	12,65 m ²
Balkon	9,36 m ^{2*}

*Die hier angegebenen
Quadratmeter werden
nur zur Hälfte in die
Wohnfläche
eingerechnet.

ca. 81,01 m²



Eingang



Bei der hier gezeigten Einrichtung handelt es sich um zusätzliche Ausstattungen, die nicht im Preis enthalten sind.