

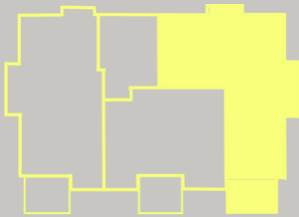
RENNINGEN - MITTEN IN DER  
STADT UND TROTZDEM IM  
GRÜNEN.

## Haus A - WEH 4

Lage der Wohnung



Geschossansicht



Wohnung A4, OG, 3 Zimmer

Wohnen / Essen	23,19 m <sup>2</sup>
Küche	5,67 m <sup>2</sup>
Schlafen	12,11 m <sup>2</sup>
Kind	10,37 m <sup>2</sup>
Dusche/WC	5,67 m <sup>2</sup>
Gäste-WC	2,78 m <sup>2</sup>
Abstellraum	0,95 m <sup>2</sup>
Diele/Gard.	11,31 m <sup>2</sup>
Balkon	7,20 m <sup>2</sup> *

\*Die hier angegebenen  
Quadratmeter werden  
nur zur Hälfte in die  
Wohnfläche  
eingerechnet.

ca. **75,65 m<sup>2</sup>**



Bei der hier gezeigten Einrichtung handelt es sich um zusätzliche Ausstattungen, die nicht im Preis enthalten sind.